



REVISIÓ ESTIU 2018

Mas Seri

Ctra C-17 Sortida 65

08503 – GURB (Barcelona)

Fixe. +34.93.886.39.82

Mobil. +34.686.47.91.34

Email: aerosystem.roti@masseri.com

www.aerosystemroti.com



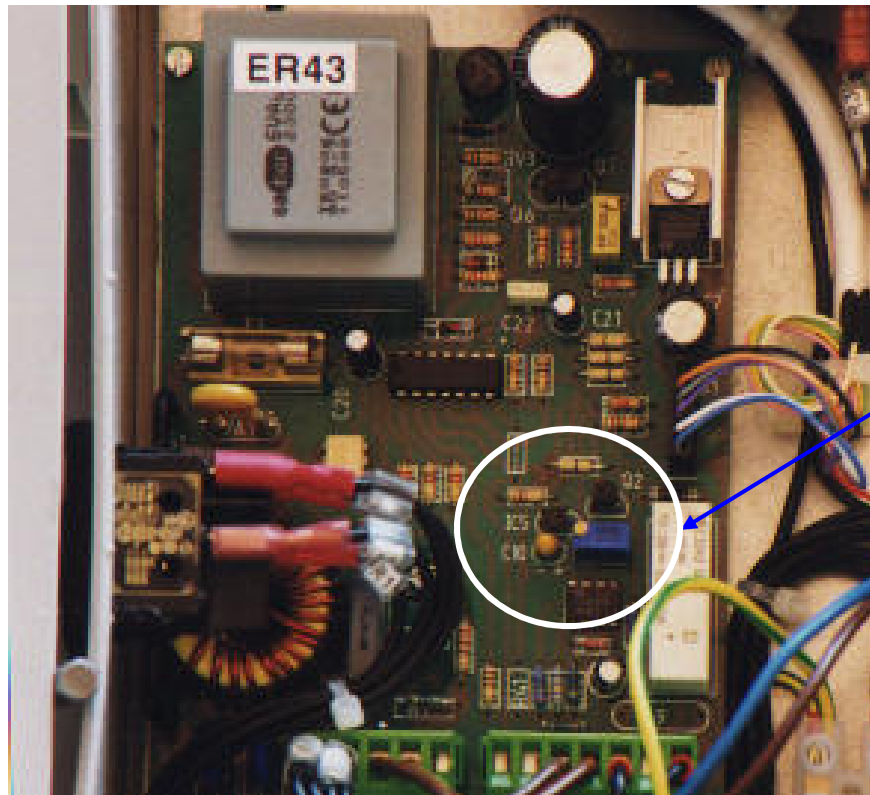
ESPECIALISTES EN DESLLETAMENTS i PARTS

1.- TEMPERATURA DE LA SONDA.

Només pels reguladors ROTI[®] anteriors al 2014.

Assegurar que la temperatura que indica el REGULADOR ROTI[®], sigui la que realment hi ha a l'interior de l'habitable: penjant un termòmetre al costat de la sonda interior.

Important: Si hi ha una diferència de 2°C o més, es pot ajustar la temperatura de la sonda per mitjà de la resistència variable RV1 situada a la placa de potència del REGULADOR ROTI[®].



Resistència variable RV1



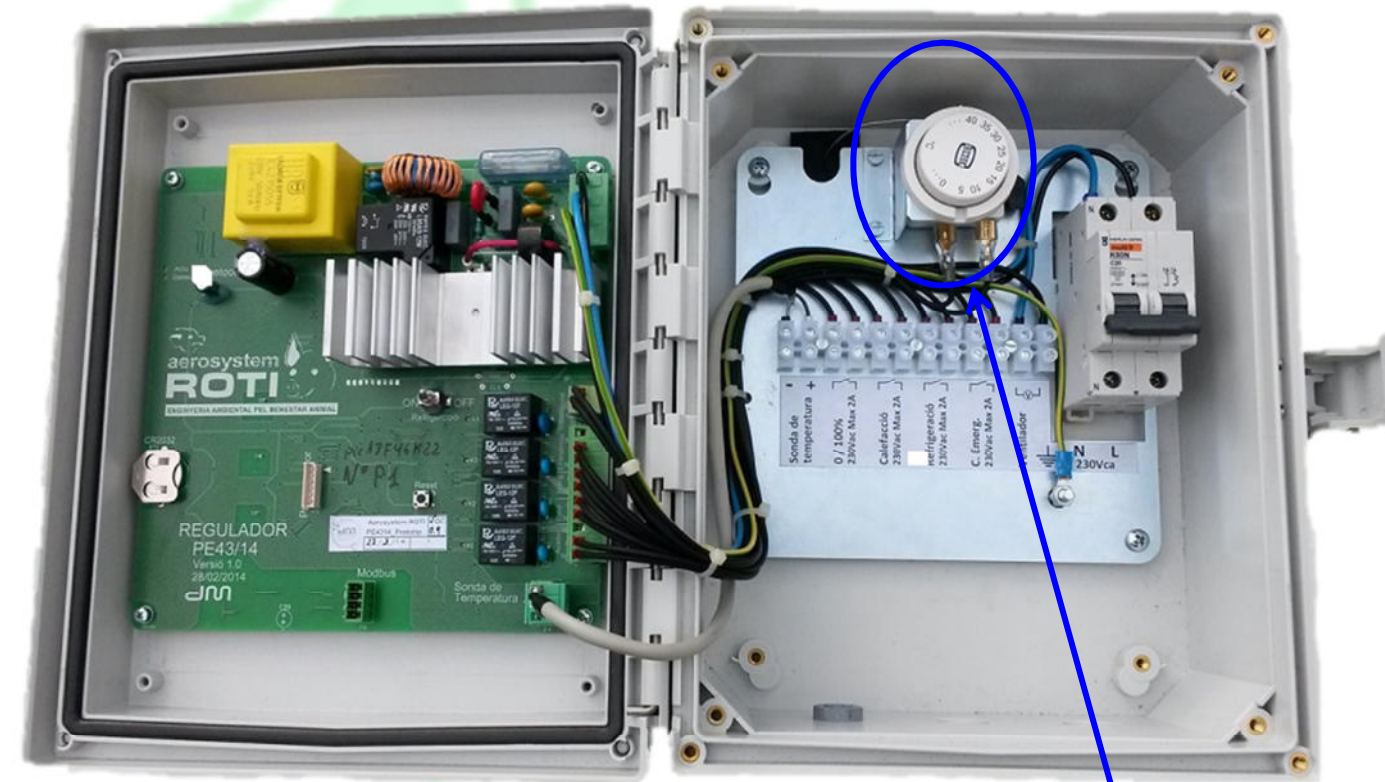
2. - TERMÒSTAT DE SEGURETAT MECÀNIC.

Comprovar que la temperatura de "salt" del termòstat de seguretat sigui la mateixa que indica la sonda.

Comprovar que s'obrin les finestres.
Tornar a situar el termòstat de seguretat a 33/34°C.

Important: Si hi ha una diferència de 5°C o més cal substituir el termòstat IMMEDIATAMENT.

Les finestres d'emergència **NO obririen** en cas d'excés de temperatura, ni accionaria l'alarma GSM.



Termòstat de seguretat.



3. - TERMÒSTAT DE SEGURETAT INTERN.

NUEVO

Aerosystem ROTI Bluetooth

Puerto Estado Exportar Programar Configurar

Actualizar antes de programar

Fecha 31/05/2018 15:49:45

Elegir modo activo Manual

T. programada inicial 27 Bloq

Realizar una calibración

Ventilación periódica 20 - 30 segundos cada

* Aviso Falta Consumo (FC) Activado

* Aviso Exceso Consumo (EC) Desactivado

Temp. Emergencia 33

* Para modificar avisos, pulsar la tecla "Autorización"

Programar

Actualiza Reloj

Autorización

INGENYERIA AMBIENTAL PEL BENESTAR ANIMAL

A partir del febrer del 2018 els reguladors ER43/2017 permeten consultar i/o modificar la temperatura d'emergència per mitjà de la App. (de 33-37°C)

Registra't a la web i instala't la última versió de la App. Recomanem que et miris també les instruccions d'ús de la App on hi a explicades totes les NOVETATS.

Si tens reguladors més antics i t'interessa aquesta prestació, posa't en contacte. Podem actualitzar-los.



4- ENGEGAR LA REFRIGERACIÓ⁽¹⁾.

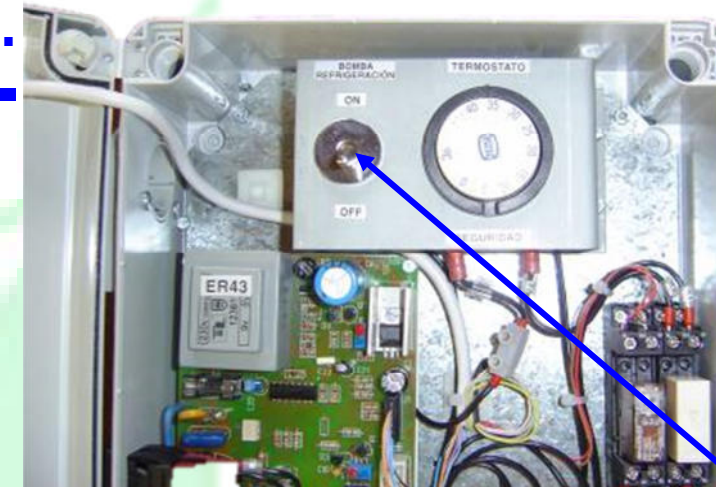
Netejar els dipòsits d'aigua.

Graduar la boia perquè els dipòsits plens fins al màxim que permet el sobreeixidor.

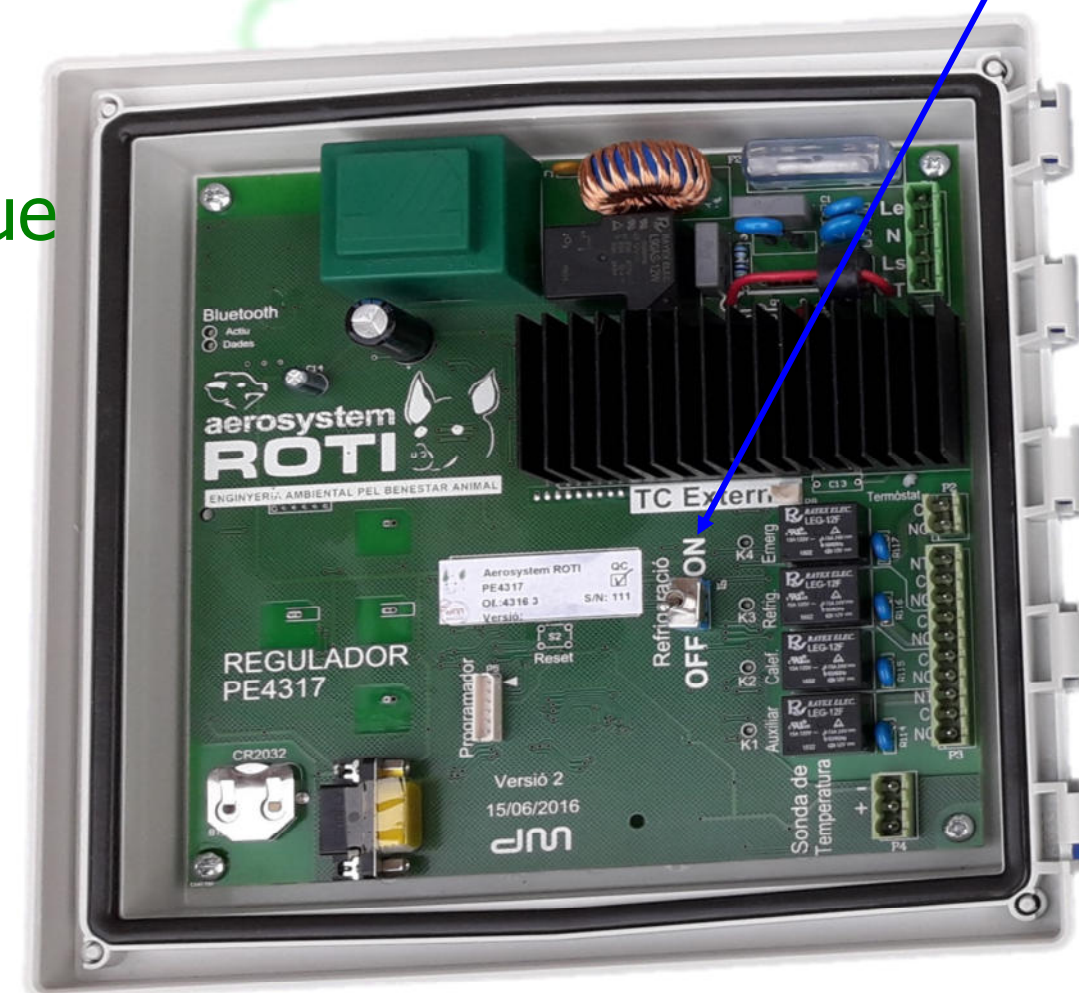
Ruixar la bomba amb un producte anticalcari (p.e. solució de vinagre al 50 %).

Substitució de les "palles" o virutes i cel·luloses que estiguin deteriorades.

Posar l'interruptor de la bomba a la posició ON.



Interruptor de parar/engegar refrigeració.





TENIM TOTS ELS RECANVIS.
Contacta.



93.886.39.82

686.47.91.34

aerosystem.roti@masseri.com

aerosystem.roti@gmail.com



NUEVO

4- ENGEGAR LA REFRIGERACIÓ⁽²⁾.

Aerosystem ROTI Bluetooth

Puerto Estado Exportar Programar Configurar

Elegir modo activo **Manual**

Refrescar datos actuales

Inicio Calefacción: °C debajo T. Prog.

Inicio Refrigeración: °C encima T. Prog.

Ventilación Periódica:

Segundos cada

Minutos

Rampa aceleración velocidad ventilador:

36% °C sobre Temp. Prog.

100% °C sobre Temp. Prog.

Velocidad máxima ventilador: %

Programar

RESTAURAR VALORES FABRICA

INGENIERIA AMBIENTAL PEL BENESTAR ANIMAL

A partir del setembre del 2017 els reguladors ER43/2017 permeten modificar el diferencial d'engegada de la refrigeració, per mitjà de la App.

Registra't a la web i instala't la última versió de la App. Recomanem que et miris també les instruccions d'ús de la App on hi a explicades totes les NOVETATS.

Si tens reguladors més antics i t'interessa aquesta prestació, posa't en contacte. Podem actualitzar-los.



5.- SORTIDES D'AIRE CONTAMINAT.

Netejar de pols les sortides, tant de les sales ROTI[®] com de les unitats de ROTISUT[®], amb aigua o aire a pressió. Recomanem fer-ho un cop al mes.

Col·locar les sortides d'aire de les **SALES i MÒDULS ROTI[®]** en posició d'estiu (alçar les clapetes). Augmenta volum de ventilació i la eficàcia de la refrigeració.



Sortida d'aire, posició d'estiu, clapeta alçada. Sales i mòduls ROTI[®].



Sortida d'aire, posició d'estiu, clapeta treta. Sales i mòduls ROTI[®].

Sortides d'aire ROTISUTS[®].



6.- COMPRESSOR D'AIRE.

Buidar d'aigua el calderí a través de la vàlvula inferior. Recomanem purgar el compresor manualment un cop al mes ja que es poden acumular partícules al calderí, que la purga automàtica no pot eliminar del tot.

Revisar el nivell de l'oli del motor.

Tenim sempre en estoc oli especial per a compressors. Substituir l'oli, almenys una vegada cada dos anys.

Netejar el filtre d'entrada d'aire.

Vàlvula inferior per la purga manual.



7.- PURGAR EL CIRCUIT D'AIRE COMPRIMIT.

Les electrovàlvules porten una purga manual. Obrir l'aixeta situada a la part inferior de la caixa i deixar escapar l'aire a pressió fins que no surtin gotes d'aigua.

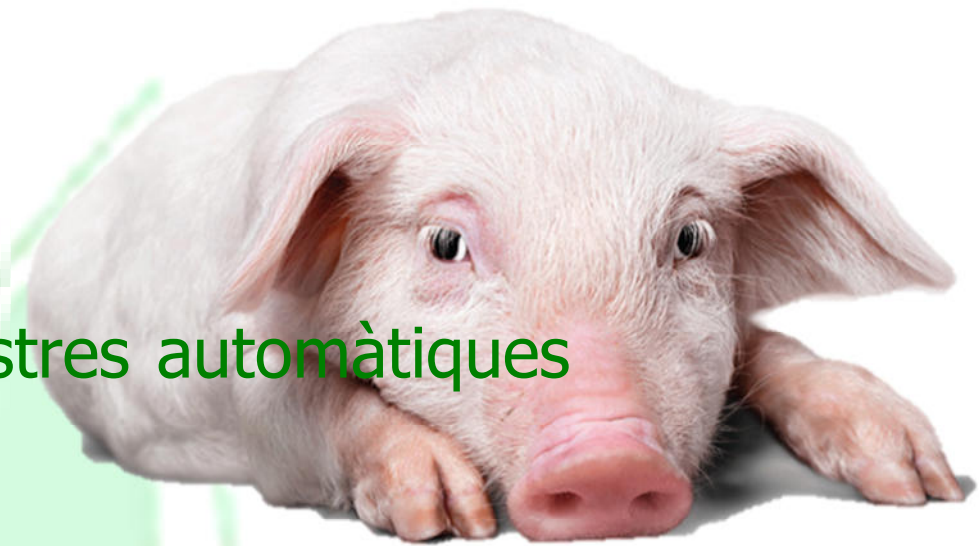
Recomanable fer-ho una vegada al mes.



Purga.



8.-FINESTRES D'EMERGÈNCIA.



ROTISUIT[®]: Verificar que els amortitzers mecànics de les finestres automàtiques tenen força suficient per obrir les finestres automàtiques.

FINESTRES EMERGÈNCIA NAUS: Verificar que el cablejat, rodes que connecten les finestres i guies estiguin en bones condicions.

COMPROVAR CILINDRE PNEUMÀTICS: Buidar el circuit d'aire comprimit i comprovar s'obren les finestres d'emergència.

Important: Si no és així, vol dir que el cilindre està brut i encallat i no actuaria en cas d'emergència. Cal substituir-lo **INMEDIATAMENT**.



Cilindres pneumàtics

Els amortitzers mecànics han de mantenir la finestra ben oberta



9.- ALARMA AMB TRUCADA AL MÒBIL .

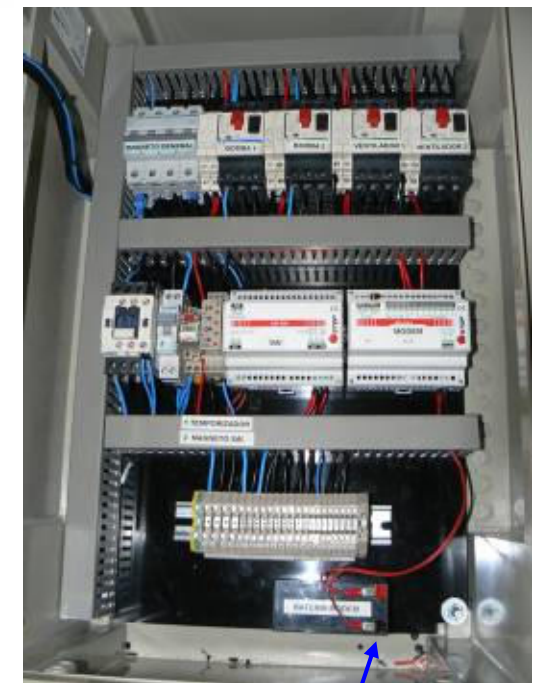
Comprobar que la bateria que permet fer la trucada en cas de tall en el subministrament elèctric general estigui en condicions. LiPo 3.7v 400mAh

Important: Si no és així, cal substituir-la immediatament, ja que vol dir que en el cas de tall en el subministre elèctric general, NO ES FARIA LA TRUCADA D'AVÍS.

És aconsellable no allargar la vida útil de la bateria més de tres anys.



Bateria interior



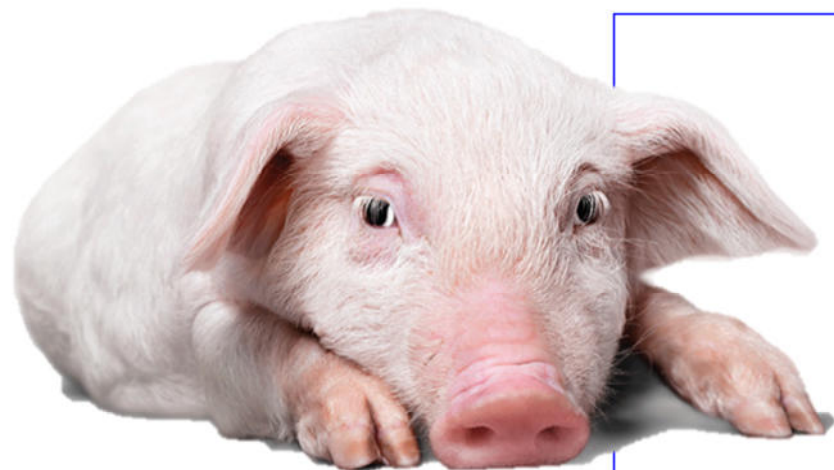
Bateria exterior





Si us interessa venim nosaltres!

Demana`ns pressupost
aerosystem.roti@masseri.com
686479134
938863982





Mas Seri
Ctra C-17 Sortida 65
08503 – GURB (Barcelona)
Fixe. +34.93.886.39.82
Mobil. +34.686.47.91.34
Email: aerosystem.roti@masseri.com



ESPECIALISTES EN DESLLETAMENTS I PARTS